



S.I.C.O.B.

Bari

SPRING MEETING

18 - 19 MAGGIO 2023
THE NICOLAUS HOTEL

CONDIVIDERE PER CRESCERE
Strategie di integrazione
in Chirurgia Bariatrica

Presidente del Congresso
ANTONIO BRAUN

BARICLIP: DA UN'IDEA ATTRAENTE AD UNA REALTÀ INTERNAZIONALE TRAINING ED INIZIO ATTIVITA'

GIULIANO SARRO

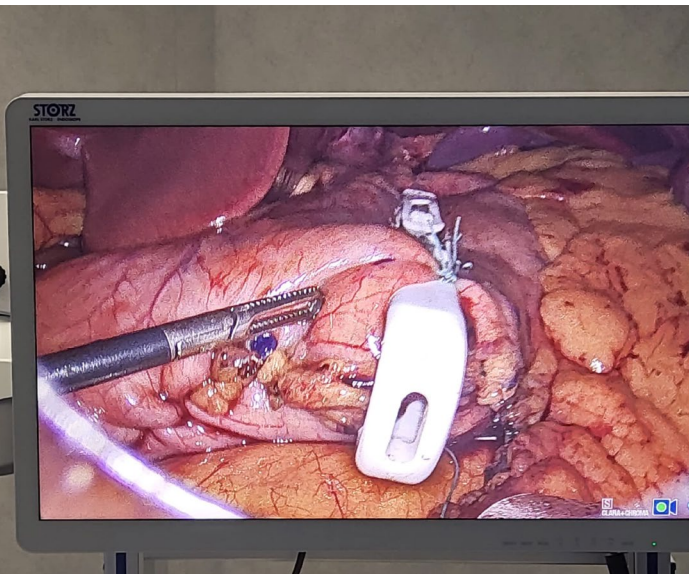
**ISTITUTO CLINICO ALTA
SPECIALITA' - SAN GAUDENZIO -
NOVARA**



BI – CLAMP : TRAINING ED INIZIO ATTIVITA'

TRAINING- KEY POINTS

- Essere un chirurgo bariatrico esperto con adeguata skill (Sleeve, by pass...)
- training presso un centro ad alto volume con partecipazione ad almeno 5 procedure
- Accurata analisi della letteratura internazionale e studio accurato del DEVICE
- Assistenza di uno Specialist Azienda produttrice BI - CLAMP

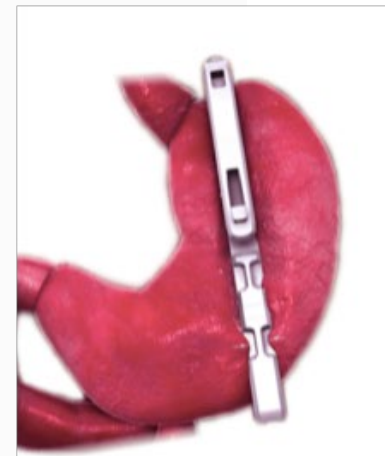
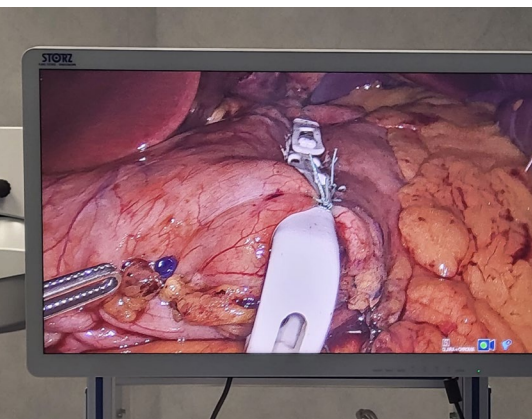




BI – CLAMP : TRAINING ED INIZIO ATTIVITA'

INIZIO ATTIVITA'- KEY POINTS

- **Indicazione corretta alla Chirurgia bariatrica (Linee guida Sicob)**
- **Corretto studio e Preparazione del paziente (come per una Sleeve)- Team Multidisciplinare**
- **Corretta informazione del paziente anche con video (Intervento relativamente semplice, non una bacchetta magica...)**
- **Consenso informato dedicato con evidenza delle complicanze (Slippage, erosione, weight regain...) e sulla possibilità di conversione in Sleeve Gastrectomy**
- **Presenza per i primi casi di un Tutor in sala**
- **Assistenza Specialist**
- **Possibilità di interagire in caso di dubbi o complicanze successive con TEAM ESPERTO**
- **DATA BASE per Follow up.**





BI – CLAMP : TRAINING ED INIZIO ATTIVITA'

ESPERIENZA PERSONALE

ISTITUTO CLINICO ALTA SPECIALITA' SAN GAUDENZIO – NOVARA

(dopo training presso Centro Di Eccellenza SICOB – Dr Gentileschi)

- Inizio esperienza : settembre 2022
- Casistica: 18 casi ; 16 F; 2 M; età media ; BMI: 35 – 42
- Tempo operatorio medio : 68 min (50 – 120)
- Complicanze IO. : 1 lesione splenica , trattata con bipolare e colla di Fibrina. (3 caso)
- Complicanze PO (a 30 gg): 1 slippage in 1 giornata con rimozione e conversione a sleeve gastrectomy (Confronto con Dr P. Noel).
- Dati su EWL a 1 mese 39% +/- 2,7% Dati molto limitati per brevità del follow up ma sembra sovrapponibili a Sleeve Gastrectomy.



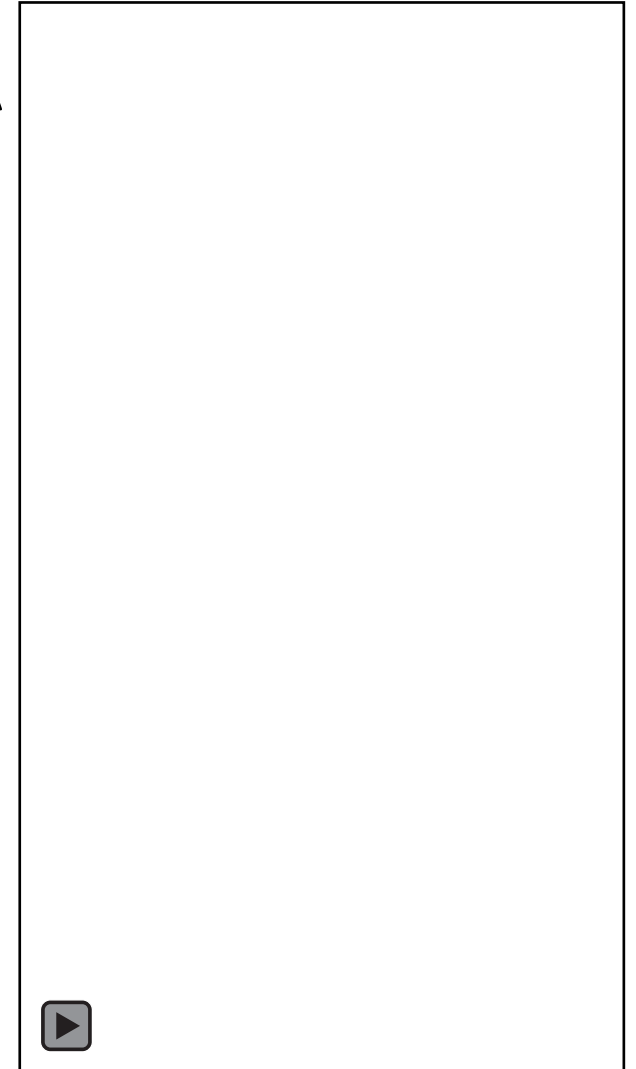
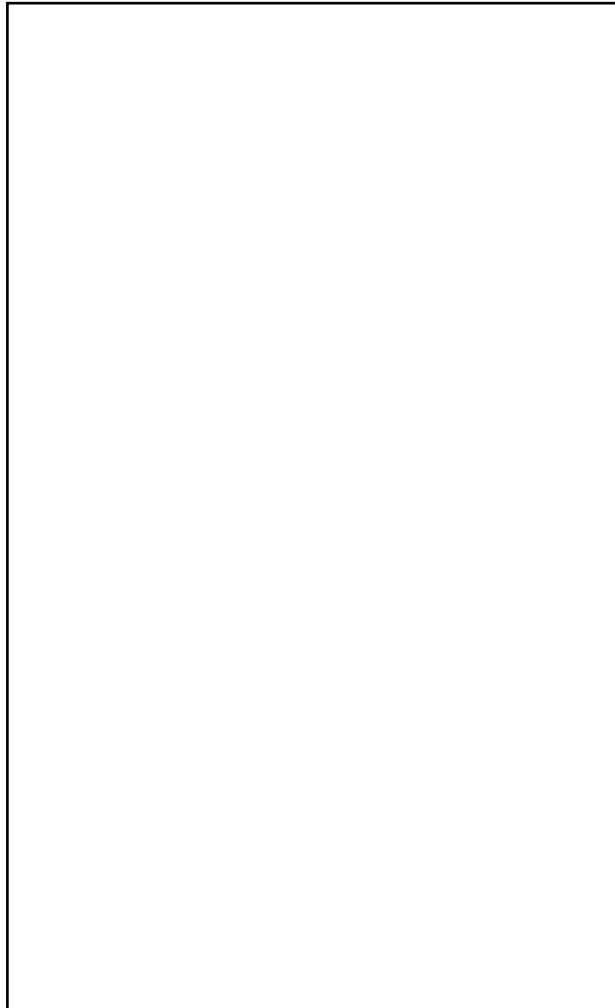


BI – CLAMP : TRAINING ED INIZIO ATTIVITA'



ESPERIENZA PERSONALE

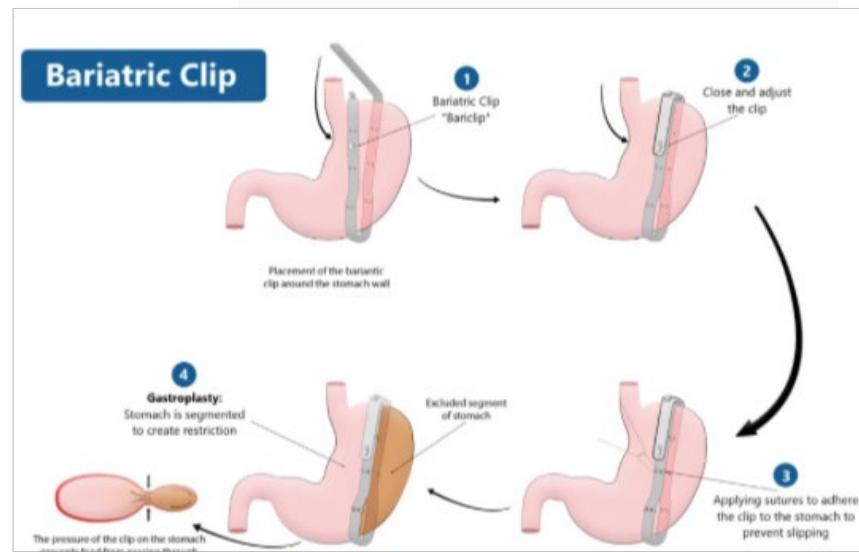
ISTITUTO CLINICO ALTA SPECIALITA' SAN GAUDENZIO – NOVARA



BI – CLAMP : TRAINING ED INIZIO ATTIVITA'

KEY POINTS per primi casi

- pazienti di sesso femminile con BMI compreso tra 35 e 40
- Anamnesi negativa per chirurgia addominale
- Utilizzo di tecnica a 5 trocar e Sonda 36F.
- Sempre consenso per eventuale conversione procedura a sleeve gastrectomy
- Punti posteriori sono sempre i più difficili da dare (possibile utilizzo di nodo di Roeder)
- Controllo transito con gastrographin in 1 giornata
- Non esitare a contattare CHIRURGO TUTOR per ogni DUBBIO o QUESITO





S.I.C.O.B.

Bari

SPRING MEETING

18 - 19 MAGGIO 2023

THE NICOLAUS HOTEL

CONDIVIDERE PER CRESCERE

Strategie di integrazione
in Chirurgia Bariatica

Presidente del Congresso
ANTONIO BRAUN

**Grazie per
l'attenzione**